

SISTEMA 5000/S

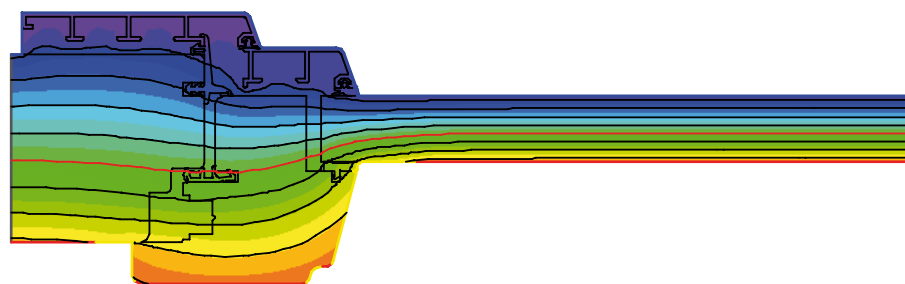
Il sistema 5000/S ha un design moderno con linee squadrate e si inserisce nella tradizione dei serramenti classici.

La gamma dei profili è molto ampia ed è in grado di soddisfare ogni esigenza costruttiva. Nel sistema 5000/S può essere utilizzata la serie di accessori e guarnizioni che consente di evitare l'uso di viti nell'assemblaggio dei telai in alluminio sul legno, che permette un sensibile risparmio di tempo ed evita ogni possibilità di errore nel posizionamento delle clips.



Sistema 5000/S
design moderno e linee squadrate.

06



telaio: 68X70
anta: 68X81

Legno Tenero Soft Wood

$U_f = 1,4 \text{ W/m}^2\text{K}$

Legno Duro Hard Wood

$U_f = 1,6 \text{ W/m}^2\text{K}$

U_f	U_g	$\psi_{g, 0,04}$	$\psi_{g, 0,06}$
1,4 $\text{W}/(\text{m}^2\text{K})$	0,6	$U_w=1,0 \text{ W}/(\text{m}^2\text{K})$	$U_w=1,0 \text{ W}/(\text{m}^2\text{K})$
	0,7	$U_w=1,0 \text{ W}/(\text{m}^2\text{K})$	$U_w=1,1 \text{ W}/(\text{m}^2\text{K})$
	0,8	$U_w=1,1 \text{ W}/(\text{m}^2\text{K})$	$U_w=1,1 \text{ W}/(\text{m}^2\text{K})$
	0,9	$U_w=1,2 \text{ W}/(\text{m}^2\text{K})$	$U_w=1,2 \text{ W}/(\text{m}^2\text{K})$
	1	$U_w=1,2 \text{ W}/(\text{m}^2\text{K})$	$U_w=1,3 \text{ W}/(\text{m}^2\text{K})$
	1,1	$U_w=1,3 \text{ W}/(\text{m}^2\text{K})$	$U_w=1,3 \text{ W}/(\text{m}^2\text{K})$
	1,2	$U_w=1,4 \text{ W}/(\text{m}^2\text{K})$	$U_w=1,4 \text{ W}/(\text{m}^2\text{K})$
	1,3	$U_w=1,4 \text{ W}/(\text{m}^2\text{K})$	$U_w=1,5 \text{ W}/(\text{m}^2\text{K})$
	1,4	$U_w=1,5 \text{ W}/(\text{m}^2\text{K})$	$U_w=1,5 \text{ W}/(\text{m}^2\text{K})$
	1,5	$U_w=1,6 \text{ W}/(\text{m}^2\text{K})$	$U_w=1,6 \text{ W}/(\text{m}^2\text{K})$
1,6	$U_w=1,6 \text{ W}/(\text{m}^2\text{K})$	$U_w=1,7 \text{ W}/(\text{m}^2\text{K})$	
1,7	$U_w=1,7 \text{ W}/(\text{m}^2\text{K})$	$U_w=1,7 \text{ W}/(\text{m}^2\text{K})$	
1,8	$U_w=1,8 \text{ W}/(\text{m}^2\text{K})$	$U_w=1,8 \text{ W}/(\text{m}^2\text{K})$	

U_f	U_g	$\psi_{g, 0,04}$	$\psi_{g, 0,06}$
1,6 $\text{W}/(\text{m}^2\text{K})$	0,6	$U_w=1,0 \text{ W}/(\text{m}^2\text{K})$	$U_w=1,1 \text{ W}/(\text{m}^2\text{K})$
	0,7	$U_w=1,1 \text{ W}/(\text{m}^2\text{K})$	$U_w=1,1 \text{ W}/(\text{m}^2\text{K})$
	0,8	$U_w=1,2 \text{ W}/(\text{m}^2\text{K})$	$U_w=1,2 \text{ W}/(\text{m}^2\text{K})$
	0,9	$U_w=1,2 \text{ W}/(\text{m}^2\text{K})$	$U_w=1,3 \text{ W}/(\text{m}^2\text{K})$
	1	$U_w=1,3 \text{ W}/(\text{m}^2\text{K})$	$U_w=1,3 \text{ W}/(\text{m}^2\text{K})$
	1,1	$U_w=1,4 \text{ W}/(\text{m}^2\text{K})$	$U_w=1,4 \text{ W}/(\text{m}^2\text{K})$
	1,2	$U_w=1,4 \text{ W}/(\text{m}^2\text{K})$	$U_w=1,5 \text{ W}/(\text{m}^2\text{K})$
	1,3	$U_w=1,5 \text{ W}/(\text{m}^2\text{K})$	$U_w=1,5 \text{ W}/(\text{m}^2\text{K})$
	1,4	$U_w=1,6 \text{ W}/(\text{m}^2\text{K})$	$U_w=1,6 \text{ W}/(\text{m}^2\text{K})$
	1,5	$U_w=1,6 \text{ W}/(\text{m}^2\text{K})$	$U_w=1,7 \text{ W}/(\text{m}^2\text{K})$
1,6	$U_w=1,7 \text{ W}/(\text{m}^2\text{K})$	$U_w=1,7 \text{ W}/(\text{m}^2\text{K})$	
1,7	$U_w=1,8 \text{ W}/(\text{m}^2\text{K})$	$U_w=1,8 \text{ W}/(\text{m}^2\text{K})$	
1,8	$U_w=1,8 \text{ W}/(\text{m}^2\text{K})$	$U_w=1,9 \text{ W}/(\text{m}^2\text{K})$	

NOTE: Calcolo eseguito secondo UNI EN 10077-2:2004 e UNI EN 10077-1:2007.

Dimensioni del campione come da UNI EN ISO 12567-1:2002 (Finestra ad 1 anta LxH:1230x1480mm)

Calcolato sui sistemi standard in riferimento alle sezioni riportate nel catalogo tecnico Uniform 2011.

Il presente calcolo è stato effettuato sulla base delle normative di seguito riportate a puro titolo di analisi e verifica interna.

I risultati ottenuti non costituiscono criterio di conformità, tali risultati potranno essere emessi esclusivamente da un istituto notificato.

Uniform SpA non si assume alcuna responsabilità sui valori indicati nè sul loro utilizzo.

Uniform SpA si riserva il diritto di apporre modifiche in qualsiasi momento senza alcun obbligo di preavviso.

Normative di riferimento: UNI EN 10077-1:2007; UNI EN 10077-2:2004; UNI EN 12524:2001; UNI EN 673:2011;