

OPEN  
IN

uni\_one  
STANDARD

TRIPLO VETRO  $U_w=0,8 \text{ W/m}^2\text{K}$

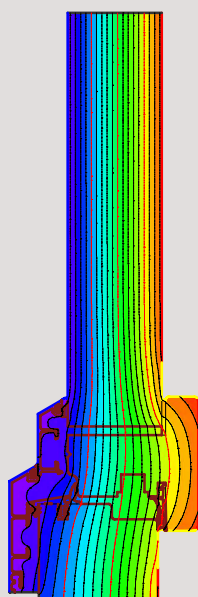


Materiale		Legno-Alluminio
Isolamento termico		$U_w = 0,8 \text{ W/m}^2\text{K}$
Vetrocamera		Triplo vetro spessore 49-52mm
Isolamento acustico		Rw fino a 43 dB
Ferramenta di sicurezza		Fino a RC2
<b>Dimensioni in mm.</b>		
Spessore anta		83,5 x 70mm
Spessore telaio		77,5 x 70mm
Sezione a vista anta + telaio		106mm
Sezione a vista nodo a 2 ante		116mm
Permeabilità all'Aria		CLASSE 4
Tenuta all'Acqua		CLASSE E1050
Resistenza al carico del Vento		CLASSE C5

I valori di isolamento termico sono calcolati secondo la norma UNI EN 10077/1-2018, UNI EN 10077/2-2018, UNI EN 10456-2008, UNI EN 673-2011, in riferimento ad un serramento a 1 anta LxH (1230x1480mm,  $\psi_g = 0,04 \text{ W/mK}$ )

Le prestazioni aria-acqua-vento sono stimate in riferimento ad un serramento a 2 ante LxH (1500x1500mm)

I valori di isolamento acustico sono stimati in riferimento ad un serramento a 1 anta LxH (1500x1500mm)



STANDARD - vetro 49mm  
LEGNO TENERO (SOFT WOOD)  
 $U_f = 1,2 \text{ W/m}^2\text{K}$

$U_g \text{ W/m}^2\text{K}$		$U_w \text{ W/m}^2\text{K}$
0,5	->	0,8
0,6	->	0,9
0,7	->	0,9
0,8	->	1,0
0,9	->	1,1
1,0	->	1,2
1,1	->	1,3